

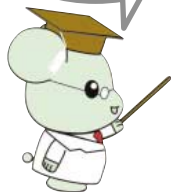
紫外線吸収式
UV absorption type

システムイン型オゾンモニタ

Ozone monitor in-line type

EG/EL-600 series

連続測定タイプの
オゾンモニタで制御
にも適しているね!



インラインなので
測定した試料を
捨てなくてすむのね!



検出部 (ガス用)

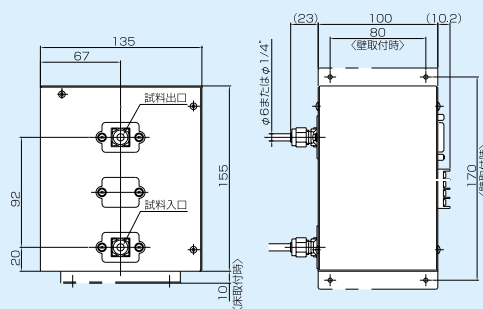
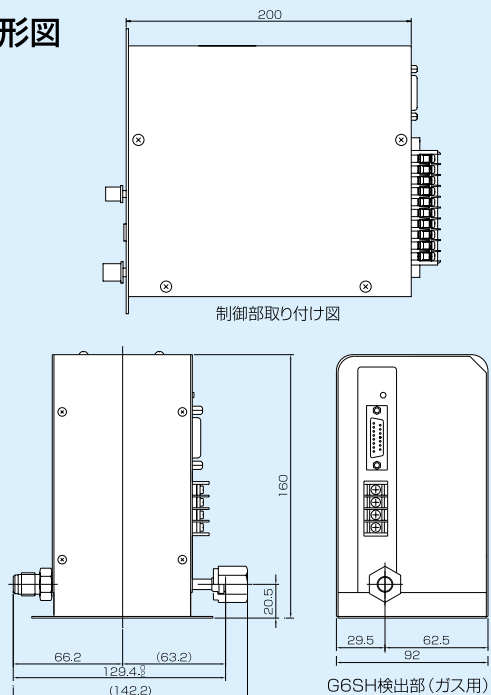
検出部 (溶存用)

制御部 (縦型)

制御部 (横型)

- $\Delta\Sigma$ 演算方式の採用により信頼性、応答性が大幅にアップしました。
- 検出部と演算・制御部を分離することによって設置・取付の自由度が広がりました。
- 連続測定式のため応答速度が速くなりました。
- 特殊セル構造の採用により、圧力損失が少なくなり大流量を流せます。
- 高耐圧セルの開発により、インラインプロセスでの使用が可能になりました。
- 豊富な濃度範囲バリエーションを実現しました。
- 充実した入・出力信号や通信ソフト (オプション) を用意しました。
- 測定原理は、信頼性の高い紫外線吸収法を採用しています。

外形図



単位 : mm



● 検出部仕様

型 式	EG-600	EL-600
対 象	オゾンガス	溶存オゾン
測 定 範 囲 ※注1	0~10.0、20.0、30.0、40.0、99.9、200、300、400 g/m ³ (N) 20.0 wt%	0~10.0、20.0、30.0、40.0、50.0、60.0、99.9、120 mg/L
測 定 周 期	連続測定式(随時ゼロ調整)	
採 取 方 法※注2	加圧送気式	加圧送水式
測 定 流 量※注3	0.5~20 L/min	0.1~1.0 L/min
スパンドリフト	±1%FS/month 以内	
ゼロドリフト ※注4	±1%FS/month 以内	
直 線 性	±1%FS 以内	
繰 り 返 し 性	1%FS 以下	
温 度 補 正	0℃補正 標準装備	
圧 力 補 正 (オ プ シ ョ ン)	0~0.294MPa(G) または0~0.196MPa(Abs)	
表 示	デジタル3桁表示、各種設定数値、エラー表示	
モ ニ タ 入 力	オートゼロタイミング入力 フォトカブラ駆動	
モ ニ タ 出 力	濃度警報: フォトカブラ オープンコレクタ出力 測定中信号: フォトカブラ オープンコレクタ出力 モニターエラー: フォトカブラ オープンコレクタ出力	
ア ナ ログ 出 力	DC0~1V または DC0~10V(標準) DC4~20mA絶縁(オプション)	
デ ジ タ ル 出 力	RS232C(オプション)、通信ソフト(オプション)	
自 己 診 断 機 能	光源異常、セル汚れ 及び内部回路異常を検出表示	
配 管 接 続 口	1/4インチVCR相当継手	1/4インチPTFE継手
常 用 圧 力	0.294MPa(G)以下	0.098MPa(G)以下
最 大 耐 圧	0.588MPa(G)以下	0.294MPa(G)以下
電 源	AC100V~220V ± 10% 50/60 Hz(消費電力 50VA MAX)	
質 量	1.6 kg	
付 属 品 ※注5	ヒューズ AC250V、耐ラッシュ型1A(UL認定品) 1本 I/Fケーブル 1.5m 1本	

- 注1:濃度範囲リストから選択してください。記載以外の濃度もお問い合わせください。
 注2:試料ガス(水)の圧力が必要です。測定条件によって外付けポンプで吸引もできます。
 注3:規定流量以下でも測定できますが、オゾンの分解と応答時間の遅れの可能性があります。
 注4:1日1回ゼロ点調整をしてください。
 注5:I/Fケーブルは標準の他に3,5,10,15mが用意できます。(オプション)



荏原実業株式会社 計測器・医療本部 計測器営業部 <http://www.ejooo.com>

東日本営業課 ej-ozone@ejk.co.jp
 サービス営業課
 〒215-0033 川崎市麻生区栗木2-3-12
 TEL: 044-981-0560
 FAX: 044-981-0561

西日本営業課 ozon-osaka@ejk.co.jp
 〒541-0046 大阪市中央区平野町3-2-13
 平野町中央ビル5F
 TEL: 06-6231-3528
 FAX: 06-6231-2929

※カタログに記載されている仕様は改良のため予告なく変更することがあります

